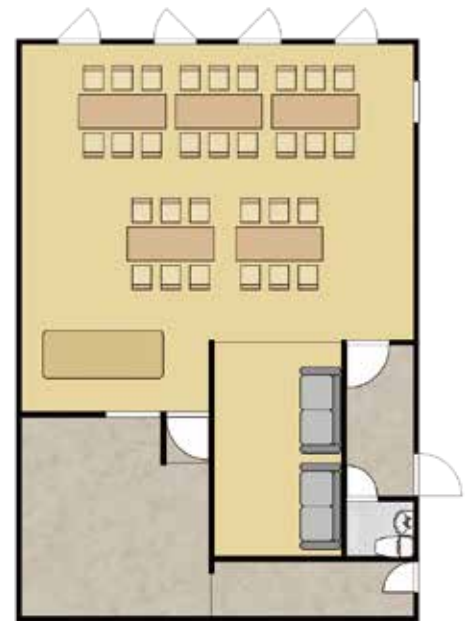


## 別棟 Cafe space

物件名：木津南パークサイドヴィレッジ  
所在地：京都府木津川市洲見台6丁目1-5  
鉄筋コンクリート造 地上5階（住戸100戸）  
1999年3月（平成11年3月）  
全戸分（100台）敷地内平面駐車場。  
2年間（更新可）/法人契約を原則と致します。  
システムキッチン（2口コンロ）、バス・トイレ  
洗面台、LDKフローリング、クローゼット等  
電気・給湯・給排水、エレベーター、ごみ集積所、  
駐輪場（バイク可）、メールボックス等



2F



前室扉



入口



ラウンジ



buffetカウンター