



インターフォン
玄関扉（反転タイプ）



玄関

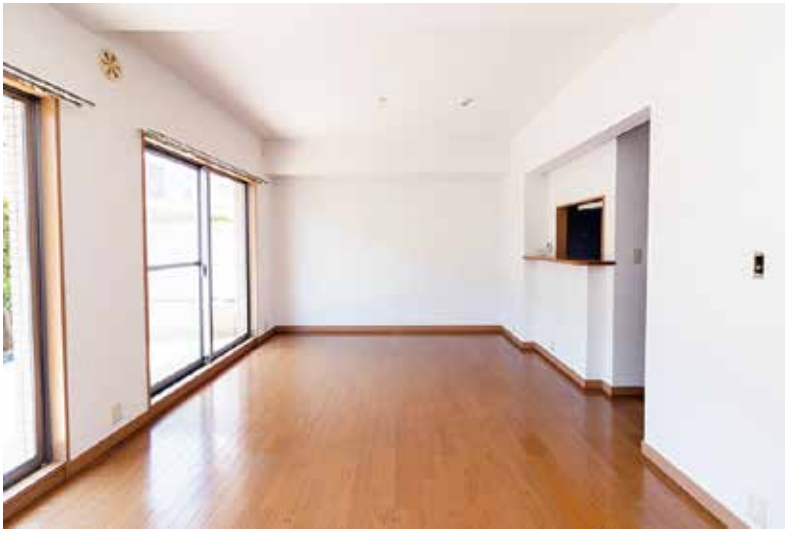
ファミリータイプ 2LDK-L

専有面積 63.61 m²

バルコニー面積 5.76 m²

物件名：木津南パークサイドヴィレヂ
所在地：京都府木津川市洲見台6丁目1-5
鉄筋コンクリート造 地上5階（住戸100戸）
1999年3月（平成11年3月）
全戸分（100台）敷地内平面駐車場。
2年間（更新可）/法人契約を原則と致します。
システムキッチン（2口コンロ）、バス・トイレ
洗面台、LDKフローリング、クローゼット等
電気・給湯・給排水、エレベーター、ごみ集積所、
駐輪場（バイク可）、メールボックス等





キッチン



1階庭



洗面台前に洗濯機置き場



ユニットバス(反転タイプ)



洗面台